



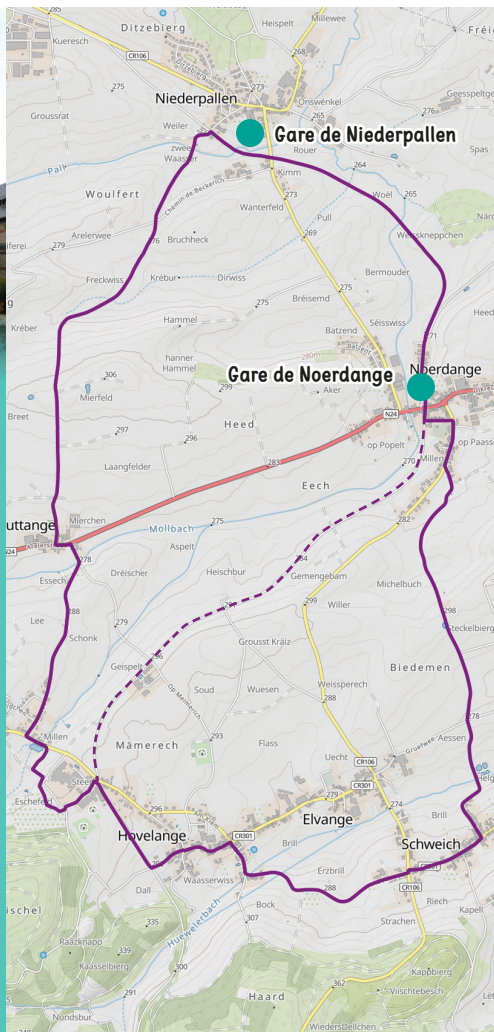
EXTRAS

Jhangeli West Tour

Si tu as envie d'une plus grande aventure, essaie le Jhangeli West Tour de 11 km. Cette belle balade familiale à vélo traverse cinq villages des communes de Beckerich et Redange. En chemin, tu découvriras de vastes champs, des prairies et des forêts. Tu pourras t'arrêter pour visiter les anciennes gares et répondre aux questions du quiz.

Point de départ et parking :

- Jhangelis Gare
- Rue de Noerdingen
- L-8545 Niederpallen



CONSEIL

Raccourci par la PC12

Si tu souhaites raccourcir ou simplifier l'itinéraire, tu peux emprunter la piste cyclable nationale PC12. Cette variante traverse également de magnifiques paysages et convient parfaitement pour une version plus courte.

PHOTOS © JENISKA PHOTOGRAPHY



JHANGELIS GARE

La gare de Niederpallen

Dans l'ancienne gare du chemin de fer à voie étroite Noerdange-Martelange, tu trouveras un petit musée qui raconte l'histoire de la ligne ferroviaire « Jhangeli ». À l'extérieur, tu peux voir une locomotive et un wagon. La ligne entre Noerdange et Martelange a été construite en 1890 et fermée en 1953. Aujourd'hui, il est possible de parcourir son ancien tracé à vélo.

Point de départ et parking :

- Rue de Noerdingen
- L-8545 Niederpallen

Heures d'ouverture :

Espace extérieur accessible à tout moment
Visite du petit musée uniquement sur demande



Le fantôme du « Kropemann » à la gare du Jhangeli

« Aujourd'hui, nous allons prendre le train ! », dit Mamie en nous prenant par la main à Ettelbruck. Le train pour Mersch est déjà prêt. Nous montons à bord et choisissons une place près de la fenêtre.

Pendant que le paysage défile, Mamie nous montre l'extérieur. « Autrefois, un train reliait Noerdange à Martelange. À Niederpallen, il y avait une petite gare datant de l'époque de votre arrière-grand-père. »



« Est-ce qu'on peut y aller ? », demande Mia avec curiosité.

« Bien sûr », répond Mamie en souriant. « Nous prendrons simplement le bus plus tard. »

Après notre trajet en train, nous allons donc à Niederpallen en bus. L'ancienne gare est toujours là avec ses épais murs de pierre et son train avec ses wagons. Les murs semblent anciens mais solides. On imagine facilement les trains s'arrêtant ici autrefois, avec leurs sifflets, leur vapeur et les voyageurs sauvant depuis le quai.

Après avoir visité la gare, nous poursuivons notre promenade sur l'actuelle piste cyclable qui suit l'ancien tracé ferroviaire. Le chemin longe de magnifiques prairies et sent bon l'été. L'eau des petits ruisseaux scintille et les libellules volent au-dessus. Tout est calme, presque trop calme.

Soudain, un bruit se fait entendre dans les buissons. Quelque chose de sombre bouge.

« Le Kropemann », murmure Emil.



Mamie hoche la tête. « On dit qu'il vit dans l'eau et qu'il avertit les enfants lorsqu'ils s'approchent trop près de la rive. »

Nous reculons rapidement d'un pas. Puis nous voyons qu'il ne s'agissait heureusement que d'une branche.

Nous éclatons de rire et Mamie caresse la tête d'Emil. « Nous irons bientôt à la fête du « Kropemann » à Redange. C'est une magnifique fête de rue et tu pourras y manger un « Eisekuch » (gauffre) ! Tu n'auras alors plus peur du « Kropemann ». »

Quiz



Ce quiz porte sur les deux petites gares de Niederpallen et de Noerdange. Entre elles se trouve un parcours d'environ 1,65 km (aller simple) où tu pourras répondre à des questions passionnantes.

Tu peux parcourir l'itinéraire à pied ou à vélo. N'oublie pas qu'il faudra aussi revenir au point de départ.

Si tu fais le parcours à pied, tu peux également essayer le bingo de randonnée.

Point de départ et parking :

🚩 12, Arelerstrooss
L-8550 Noerdange

Noerdange

Tu commences ta visite à Noerdange. On y trouve encore une ancienne gare.

1. Quel est le nom de cette gare ?

Observe attentivement la porte d'entrée.



2. Depuis quand les portes de cette gare sont-elles fermées ?

3. Qu'est-ce qui est accroché au mur extérieur ?

Dirige-toi maintenant vers Niederpallen en suivant la piste cyclable.

La gare de « Jhangeli » à Niederpallen

4. Un ancien train avec deux wagons est encore visible. Combien de fenêtres possède le wagon ?

(Observe les quatre côtés)



5. Quelle est la couleur du train ?

6. Aujourd'hui, le trafic ferroviaire a disparu, mais une belle piste cyclable suit l'ancien tracé. Quelle piste cyclable emprunte aujourd'hui l'ancienne ligne du « Jhangeli » ?

À la fin du parcours se trouve un panneau d'information du projet « Voyage à travers le temps ». Observe-le attentivement !

7. Jusqu'à combien de tonnes cela représentait-il par jour ?

Tu as terminé le quiz avec succès

Tu peux maintenant retourner à Noerdange ou poursuivre le Jhangeli West Tour (9 km supplémentaires).

EXTRAS

Bingo de randonnée sur le sentier confort

Le sentier confort de Redange/Attert invite à profiter de la nature en toute tranquillité.

Le parcours de 2,1 km est accessible aux personnes à mobilité réduite, avec un revêtement régulier et de faibles dénivelés. Il convient parfaitement aux familles avec poussette ainsi qu'aux personnes en fauteuil roulant. N'oublie pas d'emporter ton bingo de randonnée !

Point de départ et parking :

 Parking Bëschkierfecht
CR304 (Redange-Beckerich)



EXTRAS



La piscine de Redange/Attert

La grande piscine de Redange/Attert comprend un espace intérieur avec un grand bassin et une pataugeoire, ainsi qu'un espace extérieur avec pelouse, terrasse, piscine à vagues et sauna. Les attractions principales sont le grand toboggan familial et le toboggan de course le plus rapide de la Grande Région. Tu peux y atteindre jusqu'à 65 km/h. Impressionnant !

Point de départ et parking :

 28, rue de la Piscine
L-8508 Redange/Attert





Bingo de randonnée à Redange

Tu trouves la randonnée ennuyeuse ? Avec un bingo de randonnée, tu ne t'ennuieras certainement pas ! Emporte la grille de bingo avec toi. Chaque participant reçoit une carte différente. Ajoute un stylo et c'est parti !

Ouvre bien les yeux ! Lorsque tu repères l'un des objets ou animaux illustrés, coche la case correspondante. Dès que tu as trouvé quatre images formant une ligne diagonale, verticale ou horizontale, crie « BINGO ! ». La première personne à compléter une ligne gagne.

À vos marques, prêts, partez ! Qui découvrira le plus de choses ? Qui sera le plus rapide ?



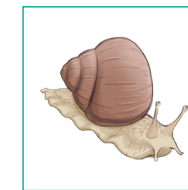
Champignons



Traces d'Animaux



Papillon



Escargot



Strobile



Toile d'Araignée



Plume



Marais



Banc



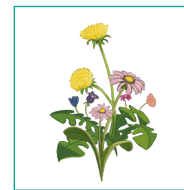
Coléoptère



Oiseau



Gland



Fleur



Panneau d'Indicateur



Eau, Ruisseau ou Étang



Souche



Toile d'Araignée



Banc



Panneau d'Indicateur



Plume



Champignons



Coléoptère



Escargot



Strobile



Coléoptère



Souche



Marais



Traces d'Animaux



Papillon



Gland



Panneau d'Indicateur



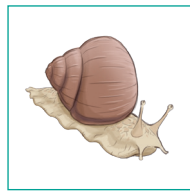
Toile d'Araignée



Fleur



Strobile



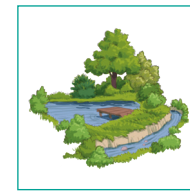
Escargot



Gland



Plume



Eau, Ruisseau ou Étang



Oiseau



Marais



Oiseau



Papillon



Eau, Ruisseau ou Étang



Champignons



Souche



Fleur



Traces d'Animaux



Banc