



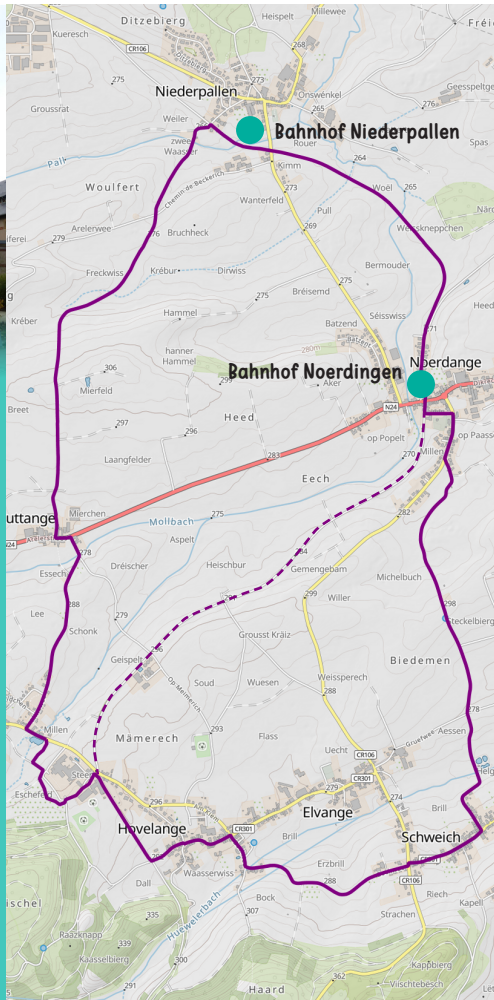
EXTRAS

Jhangeli West Tour

Wenn du Lust auf ein größeres Abenteuer hast, dann probiere die 11 km lange Jhangeli West Tour. Sie führt dich auf eine tolle Familien-Fahrradrunde durch fünf Dörfer der Gemeinden Beckerich und Redingen. Unterwegs entdeckst du weite Felder, Wiesen und Wälder. Du kannst anhalten, um die alten Bahnhöfe zu besichtigen, und dabei die Fragen des Quiz lösen.

Startpunkt und Parkplatz:

 Jhangelis Gare
Rue de Noerdingen
L-8545 Niederpallen



TIPP

Abkürzung über den PC12

Wenn du die Runde etwas verkürzen oder vereinfachen möchtest, kannst du die Jhangeli West Tour über den nationalen Radweg PC12 abkürzen. Diese Verbindung führt ebenfalls durch eine schöne Landschaft und eignet sich perfekt für eine kürzere Variante.

FOTOS © JENISKA PHOTOGRAPHY




JHANGELIS GARE

Bahnhof in Niederpallen

Im ehemaligen Bahnhof der Schmalspurbahn Noerdingen-Martelingen findest du ein kleines Museum, in dem die Geschichte der Eisenbahnlinie Jhangeli erklärt wird. Außen befindet sich eine Lokomotive sowie ein Waggon. Die Zugstrecke zwischen Noerdingen und Martelingen wurde 1890 gebaut und 1953 wieder stillgelegt. Heute kann man hier mit dem Fahrrad entlangfahren.

Startpunkt und Parkplatz:

 Rue de Noerdingen
L-8545 Niederpallen

Öffnungszeiten:

Außenbereich jederzeit geöffnet
Besichtigung des kleinen Museums nur auf Anfrage



Der Spuk des Kropemann beim Jhangeli-Bahnhof

„Heute fahren wir Zug!“, sagt Oma und nimmt uns in Ettelbrück an die Hand. Der Zug nach Mersch steht schon bereit. Wir steigen ein und suchen uns einen Fensterplatz.

Während die Landschaft vorbeizieht, zeigt Oma nach draußen. „Früher fuhr ein Zug von Noerdingen nach Martelingen. In Niederpallen gab es einen kleinen Bahnhof, ganz alt aus der Zeit eures Uropas.“



„Können wir dort hin?“, fragt Mia ganz neugierig.

„Na klar“, lächelt Oma. „Wir nehmen einfach später den Bus.“

Nach unserer Zugfahrt fahren wir also mit dem Bus nach Niederpallen. Der alte Bahnhof steht noch da mit dicken Steinmauern und einem Zug mit Waggons. Die Mauern des Bahnhofs wirken alt, aber robust. Man kann sich gut vorstellen, wie hier früher Züge hielten: mit Pfeifen, Dampf und Menschen, die auf dem Bahnsteig winkten.

Nachdem wir uns den Bahnhof angesehen haben, spazieren wir weiter über die heutige Fahrradpiste, wo früher der Zug entlangfuhr. Der Weg führt an wunderschönen Wiesen vorbei, es duftet nach Sommer. Das Wasser in den kleinen Bächen entlang des Weges glitzert, Libellen fliegen darüber. Es ist ruhig, fast zu ruhig.



Plötzlich raschelt es im Gebüsch. Etwas Dunkles bewegt sich.

„Der Kropemann“, flüstert Emil.

Oma nickt. „Man sagt, er wohnt im Wasser und warnt Kinder, wenn sie zu nah ans Ufer gehen.“



Wir treten schnell einen Schritt zurück. Dann sehen wir, dass es zum Glück nur ein Ast war.

Wir lachen und Oma streicht Emil über den Kopf: „Wir besuchen bald das Kropemannsfest in Redingen, das ist ein tolles Straßenfest und du bekommst einen Eisenkuchen! Dann ist der Schrecken um den Kropemann schnell verfliegen!“

Quiz



Bei diesem Quiz geht es um die zwei kleinen Bahnhöfe in Niederpallen und Noerdingen. Zwischen ihnen liegt ein etwa 1,65 km langer Weg (eine Strecke), auf dem du spannende Fragen beantworten kannst.

Du kannst die Strecke zu Fuß oder mit dem Fahrrad erkunden. Beachte jedoch, dass du die Strecke auch wieder zurück gehen musst.

Wenn du zu Fuß gehst, kannst du unterwegs auch das Wanderbingo ausprobieren.

Startpunkt und Parkplatz:

12, Arelerstrooss
L-8550 Noerdange

Noerdingen

Du startest deine Tour in Noerdingen. Hier befindet sich noch ein alter Bahnhof.

1. Wie ist der Name dieses Bahnhofes?

Schau dir die Eingangstür genau an.



2. Seit wann sind die Türen dieses Bahnhofes geschlossen?

3. Was hängt draußen an der Mauer?

Begib dich nun über die Fahrradpiste nach Niederpallen.

Jhangelis Gare in Niederpallen



4. Hier steht noch ein alter Zug mit 2 Waggon. Wie viel Fenster hat der Waggon?
(alle 4 Seiten beachten)

5. Welche Farbe hat der Zug?

6. Heute ist der Zugverkehr eingestellt worden, aber heute führt eine schöne Fahrradstrecke hier entlang. Auf welcher heutigen Fahrradpiste ist früher der Jhangeligefahren?

Am Ende der Strecke steht eine Informationstafel von „Zäitrees duerch de Wëlle Westen“. Sieh dir diese Tafel genauer an!

Im Herbst hat der Jhangeligeden Tag getrocknete 'Lou' (Lohe) aus dem Ösling nach Noerdingen transportiert.

7. Bis zu wie viele Tonnen waren das an einem Tag?

Du hast das Quiz erfolgreich gelöst!

Nun kannst du wieder zurück nach Noerdingen fahren oder die größere Strecke (weitere 9 km) über die Jhangeligewest Tour nehmen.

EXTRAS

Wanderbingo auf dem Komfort-Wanderweg

Der Komfort-Wanderweg in Redingen lädt dazu ein, die Natur in aller Ruhe und ganz ohne Hektik zu genießen.

Die 2,1 km lange Strecke ist barrierefrei und gut begehbar, mit ebenem Belag und nur sanften Steigungen. Dadurch ist sie auch bestens geeignet für Familien mit einem Kinderwagen oder für Rollstuhlfahrer. Vergiss nicht dein Wanderbingo mitzunehmen!



Startpunkt und Parkplatz:

 Parking Bëschkierfecht
CR304 (Redange-Beckerich)



EXTRAS



Réidener Schwämm

Das große Schwimmbad in Redingen an der Attert bietet einen Innenbereich mit einem großen Schwimmbecken und einem Kinderbecken sowie einen Außenbereich mit einer Liegewiese, einer Terrasse, einem Wellenbecken und einer Sauna. Highlights sind die große Familienrutsche und die schnellste Rennrutsche der Großregion. Hier kannst du bis zu 65 km/h erreichen. Wow!

Startpunkt und Parkplatz:

 28, rue de la Piscine
L-8508 Redange-sur-Attert





Wanderbingo in Redange-Beckerich

Wandern ist langweilig denkt ihr? Mit einem Wanderbingo, wird es euch unterwegs bestimmt nicht langweilig. Nehmt das Wanderbingo mit auf eure Tour. Jeder erhält eine andere Seite des Bingos. Noch einen Stift dazu und schon kann es losgehen!

Macht die Augen gut auf! Wenn ihr einen der abgebildeten Gegenstände oder eines der Tiere entdeckt, kreuzt das entsprechende Kästchen an. Sobald ihr vier Motive entdeckt habt, die eine diagonale, vertikale oder horizontale Linie bilden, ruft ihr „BINGO“. Wer zuerst eine Reihe voll hat, gewinnt.

Auf die Plätze, fertig, los! Wer entdeckt mehr? Wer ist schneller?



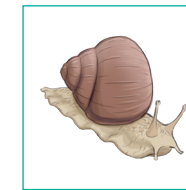
Pilze



Tierspuren



Schmetterling



Schnecke



Zapfen



Spinnennetz



Feder



Moos



Bank



Käfer



Vogel



Eichel



Blume



Wegweiser



Wasser, Bach
oder Weiher



Baumstumpf



Spinnennetz



Bank



Wegweiser



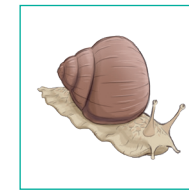
Feder



Pilze



Käfer



Schnecke



Zapfen



Käfer



Baumstumpf



Moos



Tierspuren



Schmetterling



Eichel



Wegweiser



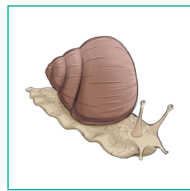
Spinnennetz



Blume



Zapfen



Schnecke



Eichel



Feder



Wasser, Bach
oder Weiher



Vogel



Moos



Vogel



Schmetterling



Wasser, Bach
oder Weiher



Pilze



Baumstumpf



Blume



Tierspuren



Bank