



INFOS

Circuit découverte autour de Michel Lucius

Pars avec Mia & Emil pour une passionnante découverte autour de Michel Lucius ! Sur ce circuit, tu suis les traces du géologue tout en découvrant la nature, le village et son histoire.

Des questions de quiz t'attendent tout au long du parcours. Le chemin te mène depuis la chapelle Saint-Roch à travers la forêt, les prairies et le village. Compte environ une heure de marche. Le parcours comporte également des montées : prends ton temps et profite du paysage !

Observe attentivement et découvre les réponses le long du parcours – bonne exploration !

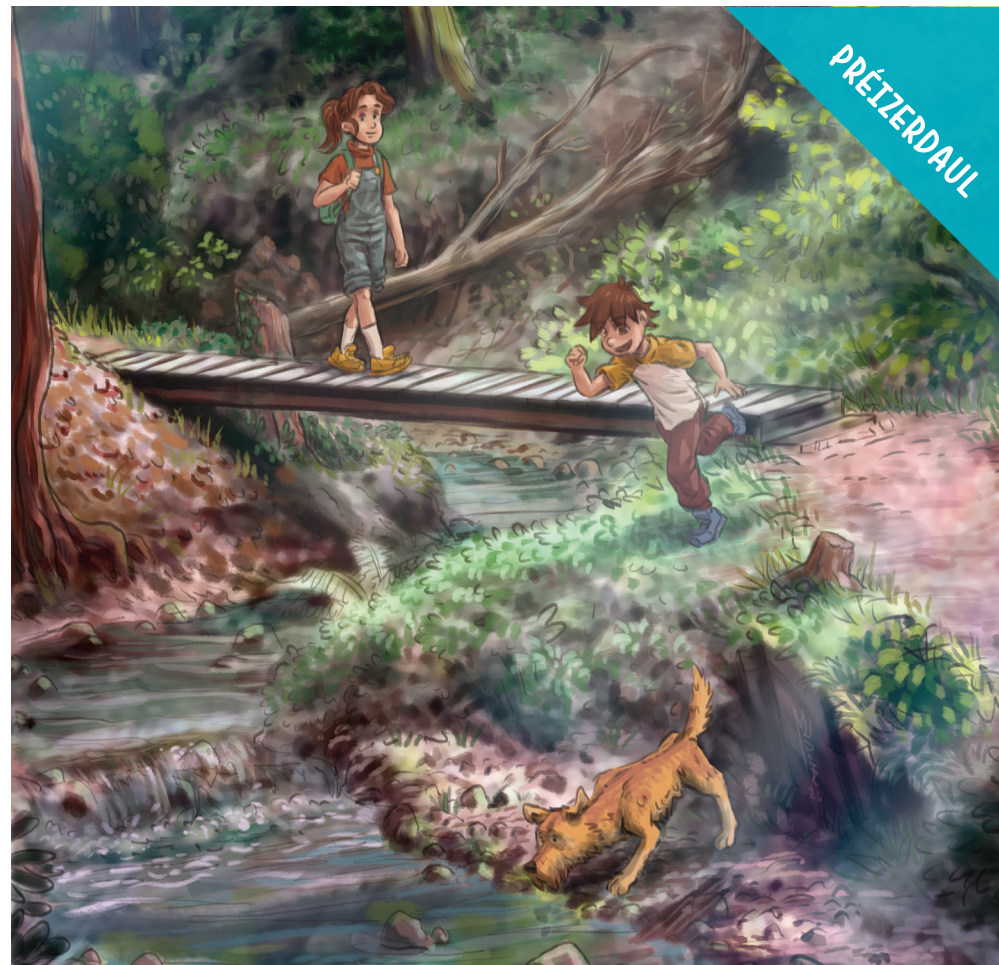
Point de départ et parking :

Chapelle Saint-Roch
L-8614 Reimberg (Préizerdaul)



CONSEIL

Si tu souhaites en apprendre davantage sur Michel Lucius et voir une collection de pierres, tu peux faire un détour par le monument (2) dédié à Michel Lucius et découvrir la collection de pierres (1) provenant de différentes régions du Luxembourg exposée devant le centre culturel « Fabrik ».



PRÉIZERDAUL

MUSÉE MICHEL LUCIUS au Préizerdaul

Michel Lucius est né à Reimberg en 1876. Le petit musée lui est consacré et te permet de découvrir, sur deux étages, la vie de Michel Lucius ainsi que la géologie du Luxembourg.

Point de départ :
9, rue Dr. Lucius
L-8614 Reimberg

Heures d'ouverture :
Chaque premier dimanche du mois
De 10h30 à 11h30



La pierre qui parle



Aujourd'hui, Mia, notre chien Bella et moi nous promenons à Reimberg. Maman dit que le sentier s'appelle le « Sentier des sept ponts », car il traverse sept petits ponts – même s'il y en a peut-être davantage.

« Un ! » je crie en traversant le premier pont.
« Voyons si nous pouvons tous les compter. »

Mia sourit. « Bien sûr que nous y arriverons. »

Le chemin traverse une forêt et nous entendons le murmure d'un ruisseau.

Sous le troisième pont, je m'arrête. Bella renifle quelque chose qui brille dans l'eau.

« Mia, il y a quelque chose là ! »

Je m'agenouille, plonge la main dans l'eau froide et en retire une petite pierre lisse. Elle brille d'une couleur brun rougeâtre au soleil et elle est chaude, même si l'eau est glacée.

Soudain, j'entends une voix :

« Enfin, quelqu'un m'écoute ! »

Je sursaute.

« Tu as entendu ça, Mia ? »

Elle me regarde.

« La pierre a parlé ? »

La pierre se racle la gorge.

« Je suis ici depuis très, très longtemps. Je connais l'histoire de ce ruisseau et mon ami Michel Lucius me manque ! Il venait souvent me rendre visite autrefois. »

Mia semble intriguée.

« Qui est Michel Lucius ? »

« Quand il était petit, Michel Lucius passait son temps ici près du ruisseau à observer les pierres et à fouiller le sol. Plus tard, il est devenu un géologue célèbre et a quitté la région. Il a étudié les roches dans tout le pays et même à l'étranger », explique la pierre.

Soudain, Bella aboie en direction d'une vallée sombre devant nous.

« Qu'y a-t-il là-bas ? » demandé-je à Mia.

Mia secoue la tête, mais la pierre reprend la parole :

« C'est la « Schankegriecht ». C'est là que vit le « Schankemännchen », un vieux fantôme osseux qui aime faire des farces et effrayer les promeneurs. »

Mia avale sa salive.

« Ça a l'air effrayant. »

« Ne t'inquiète pas », dis-je courageusement, même si je me sens un peu nerveux. « On ne voit pas les fantômes pendant la journée. »

La pierre glousse.

« Faites quand même attention. Et chaque fois que vous traverserez un pont, pensez à me saluer. »

Je la repose délicatement dans l'eau.

Nous poursuivons notre chemin, comptons les ponts restants et regardons derrière nous à chaque fois. D'une certaine manière, je suis sûr que la pierre nous observe encore... et que le « Schankemännchen », lui, ne nous a pas vus.

Quiz sur le circuit découverte

Les questions du quiz se trouvent sur une version un peu plus courte du parcours « Zäitrees ». Tu trouveras l'itinéraire dans la rubrique « Infos ». Le parcours comporte plusieurs montées et est donc plus exigeant que les autres circuits. Il faut compter environ une heure.

Question 1

Commence à la chapelle Saint-Roch. Depuis la chapelle, longe la forêt. Juste au point de départ, tu trouveras un panneau d'information consacré à Michel Lucius.

Que tient-il dans sa main sur la photo ?

- a) Marteau b) Paire de ciseaux c) Pince



Question 2

Au bout du chemin se trouve un banc. Assieds-toi et profite de la magnifique vue. Que vois-tu très souvent ici et qui nous aide à produire de l'énergie ?

- a) Moulin à eau b) Centrale au charbon c) Éolienne

Question 3

Ensuite, descends à travers les prairies jusqu'au village. En chemin, tu rencontreras une silhouette avec laquelle tu pourras prendre une photo amusante. Que porte l'homme sur la tête ?

- a) Casque b) Lunettes c) Rien

Question 4

Selon la saison, de nombreux arbres fruitiers fleurissent ici. Malheureusement, tous les fruits ne peuvent pas être vendus. Que devient le reste ? Tu trouveras aussi la réponse sur un panneau le long du parcours.

- a) Les fruits sont jetés
b) Les fruits sont transformés en eau-de-vie
c) Les animaux mangent les fruits

Une fois arrivé dans le village, continue tout droit devant la maison communale en direction du terrain de football.

Question 5

Une statue féminine se trouve devant le terrain. Que peut-on lire sur son socle ?

- a) Avril 78 b) Mai 78 c) Mars 78



Question 6

Avant de passer devant l'église, fais un petit détour par l'école. Que portaient les filles à l'école autrefois ?

- a) Pantalons b) Jupes

Passes maintenant devant l'église. Devant le cimetière, un petit chemin sur la gauche te ramène vers Reimberg. Cette partie du parcours est un peu plus difficile. En chemin, tu peux faire une pause sur un banc. N'oublie pas de profiter de la belle vue sur le village.

Tu es maintenant de retour à Reimberg et presque arrivé au musée de Michel Lucius. En chemin, tu trouveras encore un panneau « Zäitrees » à l'entrée de la rue « Rue Docteur Lucius ».

Question 7

Avec quoi jouent les hommes sur la photo ?

- a) Ballon b) Cartes c) Poupées

Remonte maintenant la rue et tu arriveras au musée Michel Lucius, l'ancienne maison natale de Michel Lucius.



Question 8

De quelle couleur est l'ancienne maison de Michel Lucius ?

- a) Jaune b) Orange/brun c) Bleu

Passes devant le musée, monte jusqu'au carrefour puis tourne à gauche pour revenir à la chapelle Saint-Roch. **Tu as réussi !**

