



INFOS


Quiz à Rindschleiden

À Rindschleiden, un petit quiz t'attend. Pour le résoudre, tu devras explorer le village.

Commence au panneau de départ du « Sentier de méditation ». De là, suis le petit chemin à travers le parc, puis passe devant le musée Thillenvogtei jusqu'à la cour située à l'arrière. Ensuite, rends-toi dans la petite église Saint-Willibrord. Pour terminer, suis le chemin qui monte jusqu'à la première station du sentier de méditation, le cadran solaire, puis retourne au panneau de départ.

Point de départ et parking :

Parking devant le parc

 Maison 3
 L-8831 Rindschleiden

0,75 km




MUSÉE THILLENVOGTEI à Rindschleiden

Le musée Thillenvogtei se trouve dans le plus petit village du Luxembourg : Rindschleiden (Randschelt). Jean Ney, originaire du village voisin de Wahl, a commencé dès son plus jeune âge à collectionner des objets liés à la guerre et à la vie quotidienne d'autrefois. Sa collection est devenue un musée vivant qui permet de découvrir la vie du village vers l'année 1900. Ici, tu peux explorer le passé avec tous tes sens : regarder, écouter, toucher, sentir et même goûter ! Tu découvriras comment on faisait le pain, récoltait les pommes de terre, battait les céréales ou apprenait dans une ancienne salle de classe.



Point de départ et parking :

 Maison 3
 L-8831 Rindschleiden

Heures d'ouverture :

Du 15 juillet au 15 septembre : le jeudi de 10h00 à 18h00
 Du 15 septembre au 15 juillet : ouvert sur demande

Visite à la Thillenvogtei



Un vent froid de décembre souffle à travers le petit village de Rindschleiden et la neige crisse sous mes chaussures, lorsque Emil et moi montons la petite ruelle. Devant nous se trouve une vieille ferme. «**Regarde Emil ! ça doit être la Thillenvogtei !**»

Nous poussons la lourde porte en bois et je sens immédiatement une odeur, qui m'attire comme un aimant à l'intérieur de la maison. «**Mmh, tu le sens ?**» lui demande-je.

Emil renifle «**Ça sent merveilleusement bon...**»

«**Nous devons trouver d'où vient cette odeur !**» dis-je et nous commençons à explorer le musée.

«**Oh, la chambre d'enfants !**» Il y a un petit berceau en bois, des cubes en bois et une poupée au sourire de travers. Nous passons d'une pièce à l'autre et avons l'impression d'avoir voyagé dans le temps.

«**Comme les gens vivaient modestement ici autrefois**», pensai-je en descendant les escaliers avec Emil.

Emil renifle à nouveau et dit : «**La cuisine ne doit plus être très loin !**»

Et en effet, dans la pièce voisine, il fait chaud et une femme vêtue d'un tablier rouge est debout à table. Elle sourit. «**Bonjour à vous deux ! Vous avez trouvé votre chemin ?**»

«**Oui !**», m'écrié-je. «**Nous avons suivi l'odeur !**»

«**Alors venez. Aujourd'hui, c'est la Saint-Nicolas et nous préparons des « Boxemännecher ».** Vous m'aidez ? »

Je n'ai pas besoin d'une seconde pour réfléchir. «**Oui, bien sûr !**» Emil et moi pétrissons la pâte molle, formons des petits bonhommes et plaçons des raisins secs pour faire les yeux.

«**Parfait !**», dit la femme en enfournant les bonhommes dans le four à bois. Maintenant, il faut attendre.

Nous nous asseyons près de la fenêtre et regardons la neige tomber dehors. La femme nous raconte que le nom Thillenvogtei existe depuis plus de 300 ans – waouh ! Elle nous sert ensuite deux «**Boxemännecher**» dorés. Je croque dedans.

«**Mmh... quelle belle journée de la Saint-Nicolas ! J'ai hâte d'explorer le sentier de méditation au printemps !**» Emil acquiesce avec enthousiasme, la bouche pleine.



Quiz à Rindschleiden

Question 1

Dans ce petit parc de la commune, Mia et Emil apprendront beaucoup sur la nature et les arbres. As-tu déjà découvert l'érable à pointe ? Le petit panneau d'information t'indique quand il fleurit.

- a) Février-mars
- b) Avril-mai
- c) Juin-juillet



Question 2

Ici, dans le parc, nous nous trouvons sur une partie du sentier de méditation, un chemin de 1,5 km. Tu passes devant la station 10, que tu peux utiliser à ta guise. Que représente cette station ?

- a) La roue de la vie
- b) Le cercle des amis
- c) L'espace intérieur des rêves

Question 3

Vers la fin du parc, tu vois à ta gauche, l'ancienne maison pastorale. Mia et Emil y ont déjà passé la nuit. Combien de grosses pierres se trouvent sur le panneau avec la citation "Das Leben ist zu kurz, um schlecht gelaunt zu sein" (la vie est trop courte pour être de mauvaise humeur) ?

- a) 4
- b) 5
- c) 6

Question 4

Passes à gauche du musée Thillenvogtei. Tu arriveras alors dans la cour du musée. De quelle couleur est la porte de la « Duerfschoul » ?

- a) Bleue
- b) Verte
- c) Rouge



Question 5

Ne sois pas timide et rends-toi à la zone couverte à gauche de la « Duerfschoul ». Combien de photos accrochées ici ont été prises en hiver ?

- a) 3
- b) 5
- c) 7

Question 6

Mia a admiré les magnifiques peintures de la très ancienne église St. Willibrord. Rends-toi à l'église (vérifie les horaires d'ouverture). Que tient St. Willibrord dans sa main droite sur l'autel ?

- a) Une croix
- b) Un ange
- c) Un livre et un enfant



Question 7

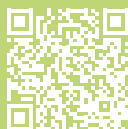
Tu trouveras la réponse à la dernière question à la station 1 du sentier de méditation, le cadran solaire. Un cadran solaire indique l'heure grâce à l'ombre projetée par le soleil. Entre quels deux chiffres se trouve l'ombre du cadran solaire sur la photo dans le dossier ?

- a) 9 et 10
- b) 16 et 17
- c) 19 et 20

EXTRAS

Guttland.Trail Deck Lee

La randonnée Guttland Trail Deck Lee est parfaite pour toi, si tu aimes être dehors et tu veux découvrir la nature. Tu traverses la forêt, des prairies et des endroits paisibles. Avec un peu de chances, tu découvriras des traces d'animaux, entendras des oiseaux ou tu trouveras des plantes spéciales. Très passionnant : avec notre bingo de randonnée, tu peux en faire un jeu. Chacun reçoit une page différente du bingo. Si tu découvres l'un des objets ou animaux représentés, tu coches la case correspondante. Dès que tu as découvert quatre motifs, qui forment une ligne diagonale, verticale ou horizontale, tu cries « Bingo ». Le premier qui a une ligne complète gagne.



Point de départ:

Église de Kuborn
17K, Rue Théodore Welbes
L-8822 Kuborn



PHOTO © JENISKA PHOTOGRAPHY



EXTRAS

Sentier de méditation Rindschleiden

Le sentier de méditation autour la Thillenvogtei est particulièrement passionnant. Tu pourras notamment passer sous des portails en pierre et sur des passerelles en bois. Tu y trouveras également un ancien cadran solaire et une boussole indiquant la direction du nord. Il y a au total 12 stations. À chaque station, il y a quelque chose d'intéressant à découvrir ou simplement un endroit où l'on peut s'asseoir tranquillement pour profiter de la nature.



Point de départ et parking :

Panneau d'informations
Rindschleiden





Bingo de randonnée à Rindschleiden

Tu trouves la randonnée ennuyeuse ? Avec un bingo de randonnée, tu ne risques pas de t'ennuyer pendant la balade ! Emporte ton bingo de randonnée avec toi. Chaque participant reçoit une carte de bingo différente. Ajoute un stylo et c'est parti !

Ouvre bien les yeux ! Lorsque tu repères l'un des objets ou l'un des animaux illustrés, coche la case correspondante. Dès que tu as trouvé quatre images qui forment une ligne diagonale, verticale ou horizontale, crie « BINGO ! ». La première personne à compléter une ligne gagne.

À vos marques, prêts, partez ! Qui découvrira le plus de choses ? Qui sera le plus rapide ?



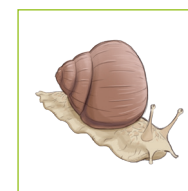
Champignons



Traces d'Animaux



Papillon



Escargot



Strobile



Toile d'Araignée



Plume



Marais



Banc



Coléoptère



Oiseau



Gland



Fleur



Panneau d'Indicateur



Eau, Ruisseau ou Étang



Souche



Toile d'Araignée



Banc



Panneau d'Indicateur



Plume



Champignons



Coléoptère



Escargot



Strobile



Coléoptère



Souche



Marais



Traces d'Animaux



Papillon



Gland



Panneau d'Indicateur



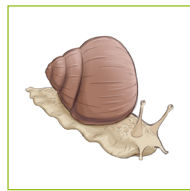
Toile d'Araignée



Fleur



Strobile



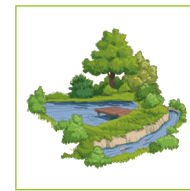
Escargot



Gland



Plume



Eau, Ruisseau ou Étang



Oiseau



Marais



Oiseau



Papillon



Eau, Ruisseau ou Étang



Champignons



Souche



Fleur



Traces d'Animaux



Banc